

Présidentielle 2022 dans l'audiovisuel : l'anomalie statistique Zemmour

Nicolas HERVÉ

Institut National de l'Audiovisuel - Service de la Recherche

Journée d'études de l'Arcom
17 novembre 2022



Contexte

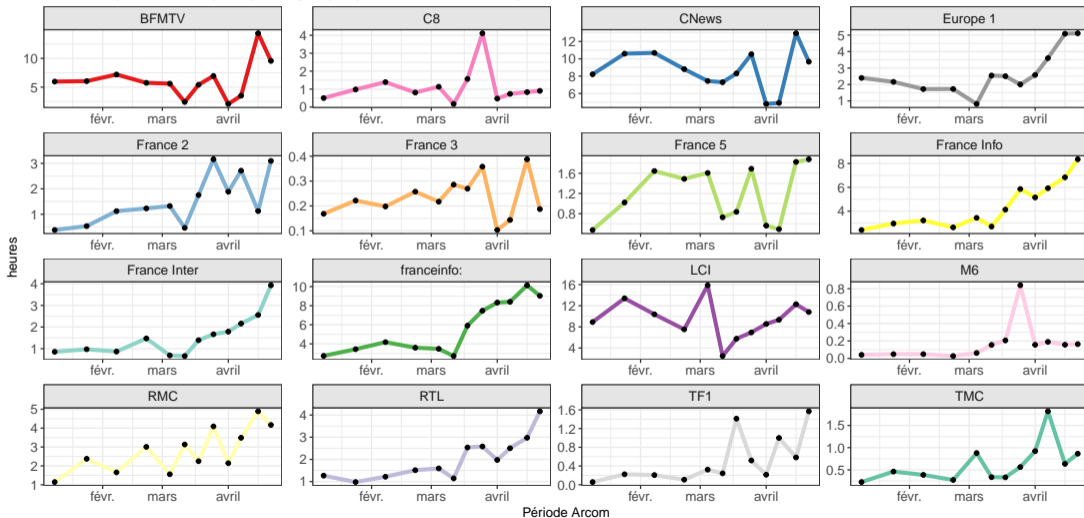
- les médias audiovisuels sont régulés
- des règles sont fixées sur le temps politique pour assurer le pluralisme du débat démocratique
- auto-déclaration de la part des chaînes
- l'Arcom est chargée de faire respecter ces règles

Contexte

- 4 périodes selon la proximité d'une élection :
 - période de routine, hors élection
 - équité des temps de parole et d'antenne des candidats et de leurs soutiens
 - équité renforcée, conditions de programmation comparables
 - période de campagne électorale, égalité des temps
- distinction temps d'antenne vs. temps de parole :
 - le temps de parole comprend toutes les interventions d'un candidat, ainsi que les interventions de soutien à sa candidature
 - le temps d'antenne comprend le temps de parole d'un candidat, les interventions de soutien à sa candidature et l'ensemble des séquences qui lui sont consacrées, si celles-ci ne lui sont pas explicitement défavorables
- les prises de paroles des éditorialistes ne sont pas prises en compte

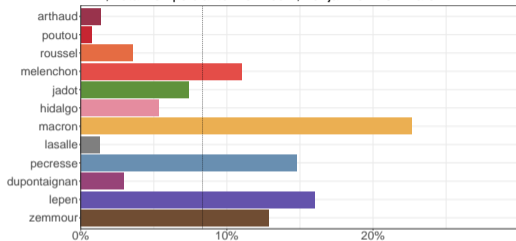
Le temps d'antenne politique

2022, temps d'antenne politique moyen par jour déclaré à l'Arcom par les médias

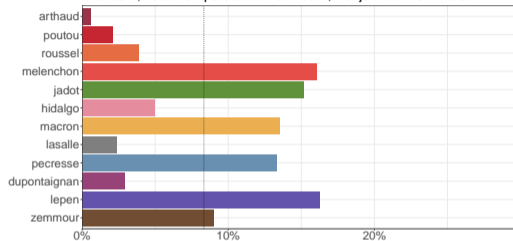


Répartition du temps d'antenne politique, équité - plus

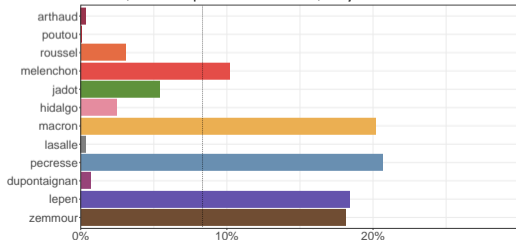
TF1, Total Temps d'antenne Arcom, 1er janvier – 07 mars



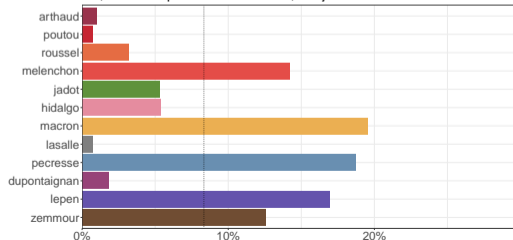
France 2, Total Temps d'antenne Arcom, 1er janvier – 07 mars



BFMTV, Total Temps d'antenne Arcom, 1er janvier – 07 mars

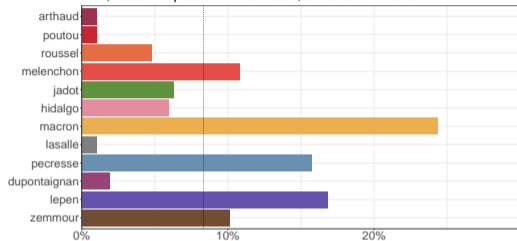


C8, Total Temps d'antenne Arcom, 1er janvier – 07 mars

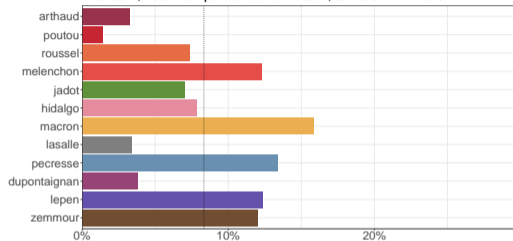


Répartition du temps d'antenne politique, équité renforcée - plus

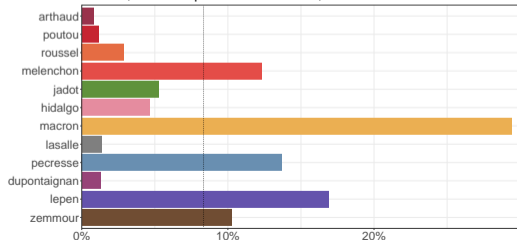
TF1, Total Temps d'antenne Arcom, 8 mars – 27 mars



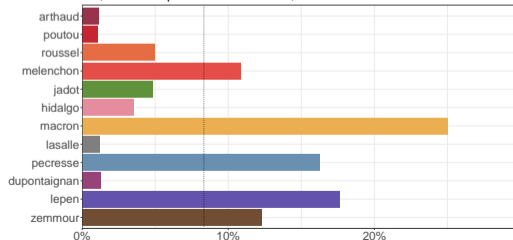
France 2, Total Temps d'antenne Arcom, 8 mars – 27 mars



BFMTV, Total Temps d'antenne Arcom, 8 mars – 27 mars

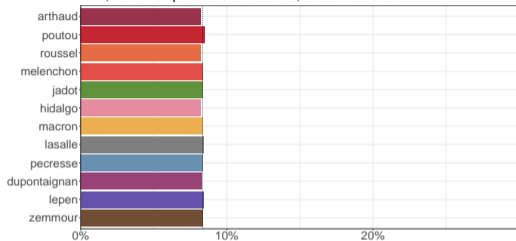


C8, Total Temps d'antenne Arcom, 8 mars – 27 mars

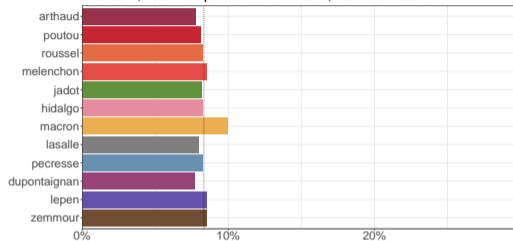


Répartition du temps d'antenne politique, égalité - plus

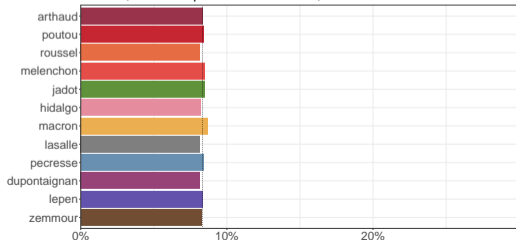
TF1, Total Temps d'antenne Arcom, 28 mars – 08 avril



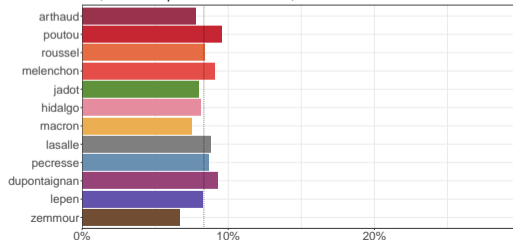
France 2, Total Temps d'antenne Arcom, 28 mars – 08 avril



BFMTV, Total Temps d'antenne Arcom, 28 mars – 08 avril



C8, Total Temps d'antenne Arcom, 28 mars – 08 avril



Approche

- ces chiffres Arcom sont généralement médiatisés et connus du grand public
- font l'objet de débats, de critiques et d'instrumentalisation

Proposition d'une approche complémentaire :

- ce qui est prononcé plutôt que qui le prononce
- nombre d'occurrences des patronymes des candidat·e·s cités à l'antenne
- aucune distinction entre les paroles des politiques, journalistes et animateurs
- ni sur la manière dont un·e candidat·e est évoqué·e : en positif ou négatif
- éclairer les choix éditoriaux ainsi que les dynamiques de campagne avec la mise à l'agenda médiatique de certain·e·s candidat·e·s

Dataset - 30/08/2021→24/04/2022 - 26 302 heures

	Chaîne / Station	Émission	Créneau	Durée transcrite
Info continu	BFM TV	Tranche horaire	6h00→0h00	4 284 h
	CNews	Tranche horaire	6h00→0h00	4 284 h
	LCI	Tranche horaire	6h00→0h00	4 284 h
	franceinfo:(TV)	Tranche horaire	6h00→0h00	4 284 h
	France Info (radio)	Tranche horaire	6h00→0h00	4 284 h
JT soir	TF1	JT de 20h00	19h55→21h05	277.67 h
	France 2	JT de 20h00	19h55→21h05	277.67 h
	France 3	JT de 19/20	19h25→20h05	158.67 h
	M6	JT du soir	19h40→20h15	138.83 h
Matinale	France Inter	Matinale	4h55→9h05	991.67 h
	Europe 1	Matinale	6h55→9h05	515.67 h
	RMC	Matinale	5h55→9h05	753.67 h
	RTL	Matinale	6h55→9h35	634.67 h
Div.	C8	TPMP, lun.→ven.	19h00→21h20	396.67 h
	TMC	Quotidien, lun.→ven.	19h15→21h25	368.33 h
	France 5	C A Vous, lun.→ven.	18h55→21h05	368.33 h

Table – Corpus des créneaux TV et radio

Transcription et noms des candidat·e·s

Élection	Liste des candidat·e·s
2022	Zemmour, Le Pen, Philippot, Dupont-Aignan, Ciotti, Barnier, Péresse, Bertrand, Macron, Hidalgo, Taubira, Montebourg, Jadot, Rousseau, Mélenchon, Roussel, Poutou, Arthaud

Table – Noms des candidat·e·s en 2022

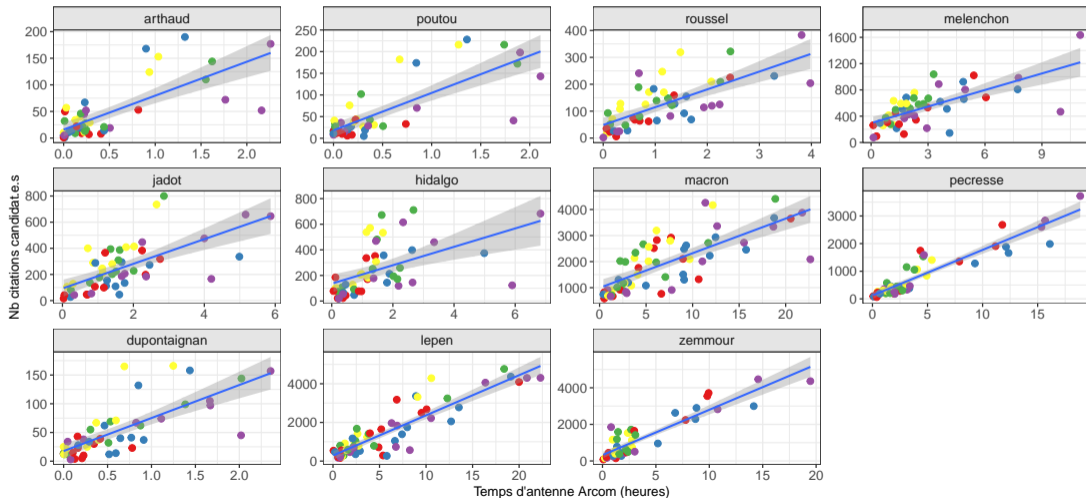
- citation du nom de famille uniquement
- candidat·e·s des primaires également
- problème de transcription pour Anasse Kazib et Jean Lasalle, exclus de l'étude

Lien temps d'antenne Arcom / nb. citations des candidat·e·s ?

- Quelle relation peut-on faire entre le temps d'antenne et le nombre de citations des candidat·e·s à l'antenne ?
- Comparaison possible uniquement sur les créneaux définis de façon identique :
 - données Arcom : chaînes d'information en continu par période (sans la tranche de la nuit)
 - données C. Sécaïl : TPMP par semaine

Comparaison temps d'antenne Arcom / nb. citations par candidat.e

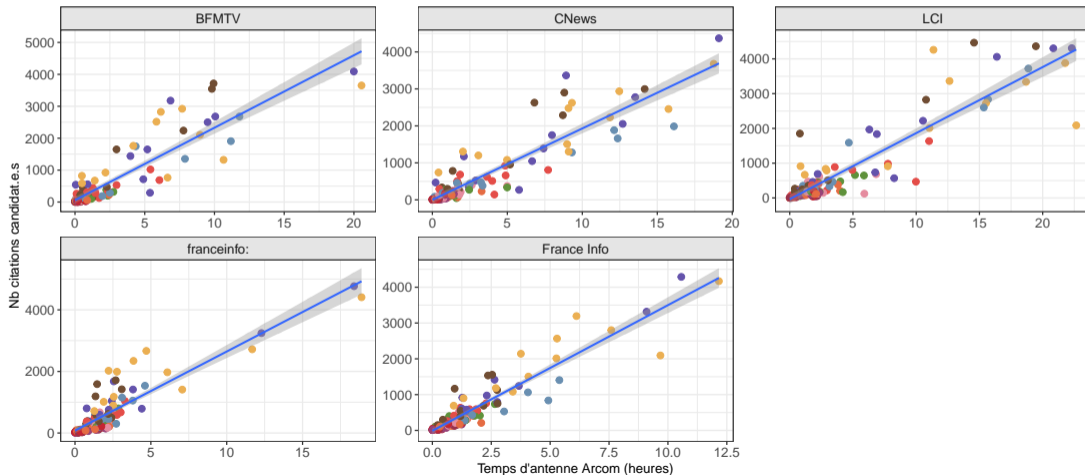
2022, toutes les périodes Arcom ● BFMTV ● CNews ● LCI ● franceinfo: ● France Info



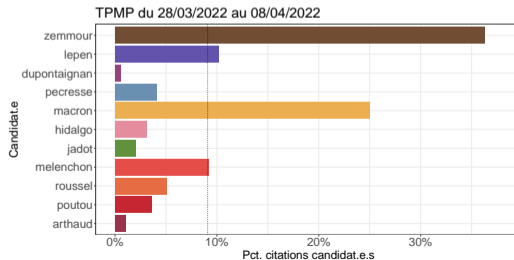
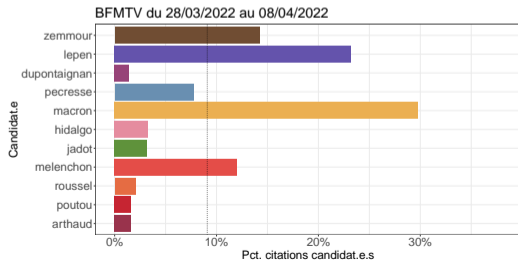
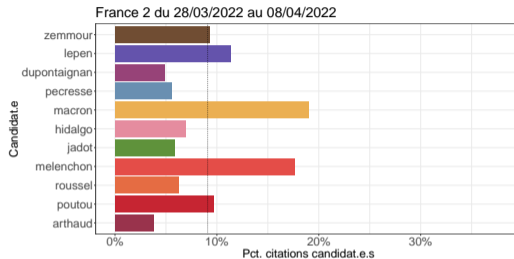
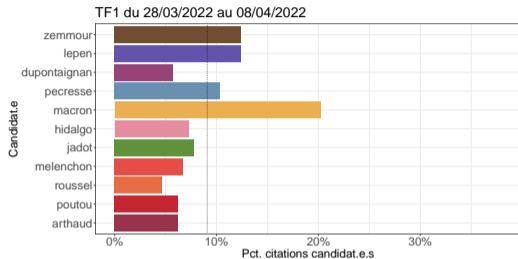
Comparaison temps d'antenne Arcom / nb. citations par candidat.e

2022, toutes les périodes Arcom

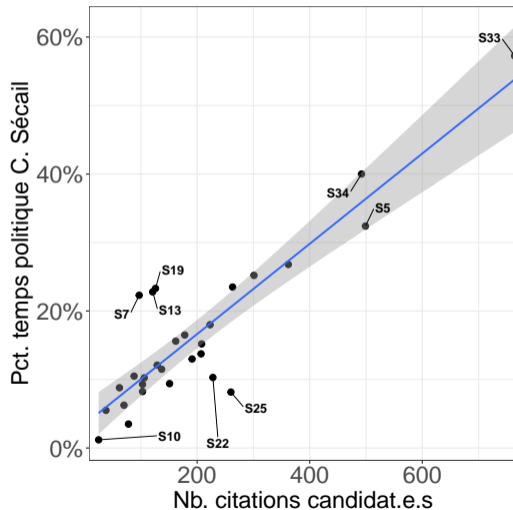
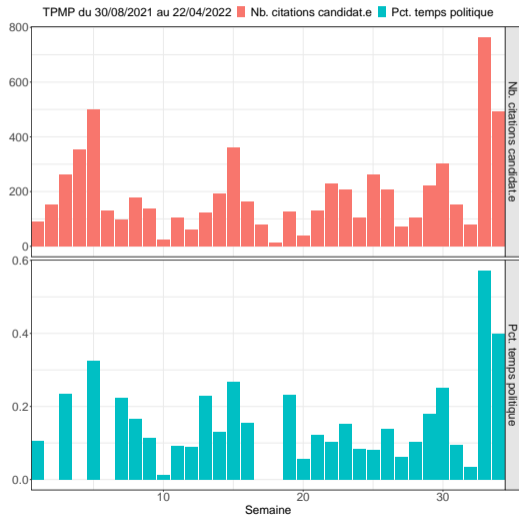
- arthaud
- poutou
- roussel
- melenchon
- jadot
- hidalgo
- macron
- peresse
- dupontaignan
- lepen
- zemmour



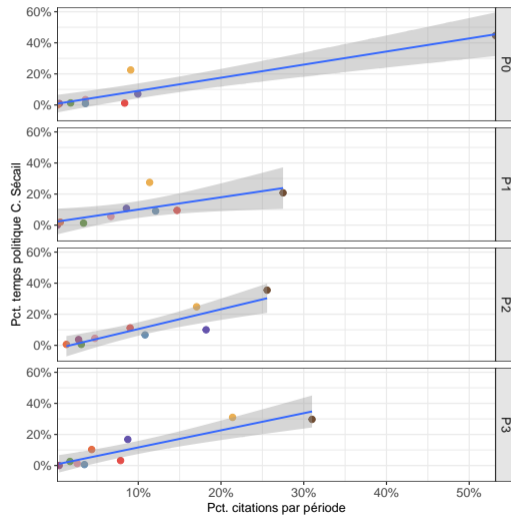
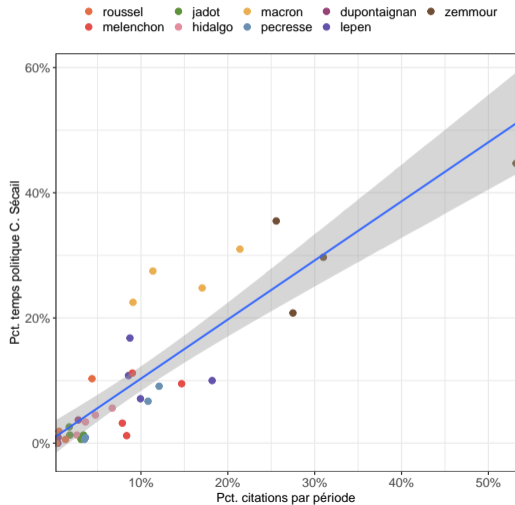
Répartition des citations, période d'égalité



Comparaison temps d'antenne C. Sécaïl / nb. citations sur TPMP

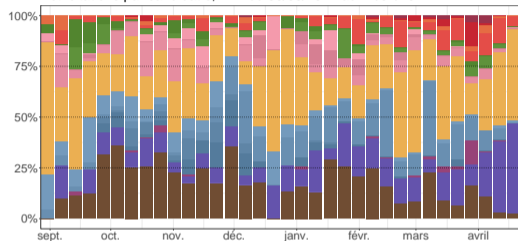


Comparaison temps d'antenne C. Sécaïl / nb. citations sur TPMP

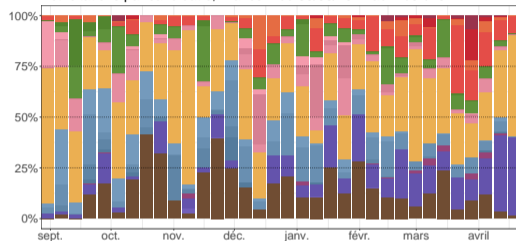


Proportion moyenne de citations par candidat·e - plus

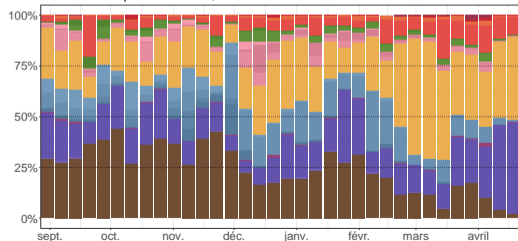
Pct. citations par candidat.e, TF1 du 30/08/2021 au 24/04/2022



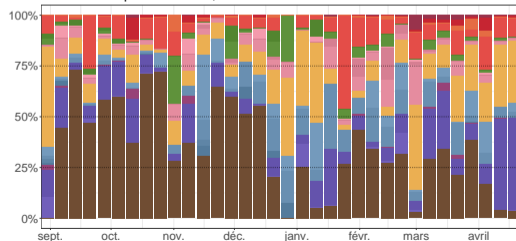
Pct. citations par candidat.e, France 2 du 30/08/2021 au 24/04/2022



Pct. citations par candidat.e, BFMTV du 30/08/2021 au 24/04/2022

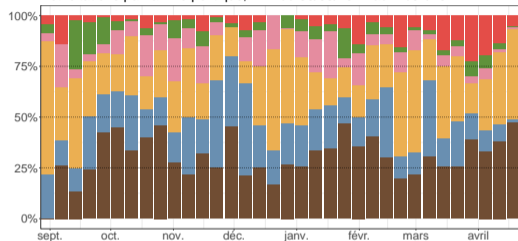


Pct. citations par candidat.e, TPMP du 30/08/2021 au 22/04/2022

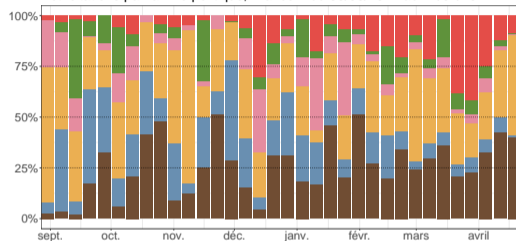


Proportion moyenne de citations par famille politique - plus

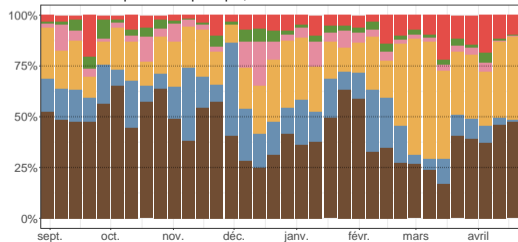
Pct. citations par famille politique, TF1 du 30/08/2021 au 24/04/2022



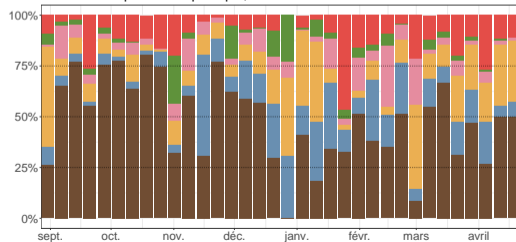
Pct. citations par famille politique, France 2 du 30/08/2021 au 24/04/2022



Pct. citations par famille politique, BFMTV du 30/08/2021 au 24/04/2022



Pct. citations par famille politique, TPMP du 30/08/2021 au 22/04/2022

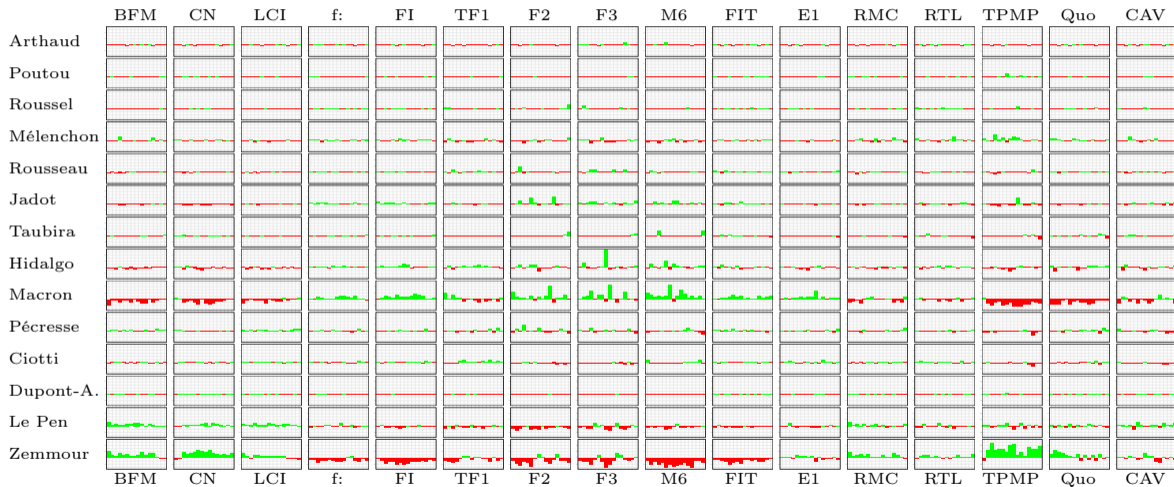


Cadrage éditorial

Quelle est l'influence des médias sur le nombre de citations des candidat·e·s sur leur antenne ?

- indépendamment de l'actualité des candidat·e·s
- indépendamment des règles sur le temps de parole

Approche naïve, écart à la moyenne - 30/08/2021 → 19/12/2021



Régression linéaire

Modèle additif, régression linéaire avec effets fixes :

$$pct_{m,c,t} = \theta_{w,c} + \eta_{m,c} + \epsilon_{m,c,w,t} \quad (1)$$

- $pct_{m,c,t}$ pourcentage de citations du candidat c par le média m pour la période t
- $\theta_{w,c}$: actualité particulière d'un·e candidat·e pour une semaine donnée qui peut justifier un surcroît ou une baisse globale de sa médiatisation
- $\eta_{m,c}$: affinité particulière d'un·e candidat·e et d'un média
- ϵ : terme d'erreur

Régression linéaire, automne 2021

- automne 2021 : 30 août 2021 → 19 décembre 2021, 16 semaines pleines

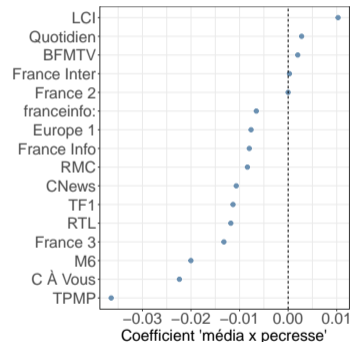
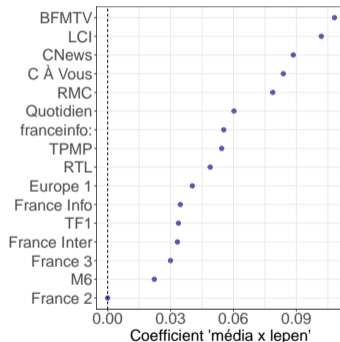
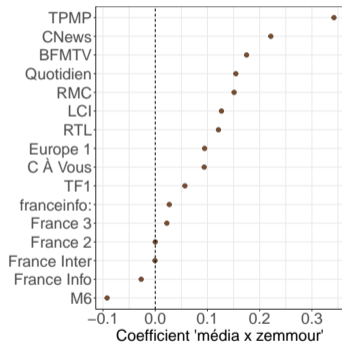
	Modèles jour			Modèles semaine		
	(1)	(2)	(3)	(4)	(5)	(6)
$\theta_{w,c}$ - EF semaine \times candidat	✓		✓	✓		✓
$\eta_{m,c}$ - EF média \times candidat		✓	✓		✓	✓
Observations	29 718	29 718	29 718	4 608	4 608	4 608
Coefficients	288	288	558	288	288	558
R2	0.5144	0.5245	0.5702	0.8024	0.8061	0.8913
Adjusted-R2	0.5096	0.5198	0.5619	0.7892	0.7932	0.8763

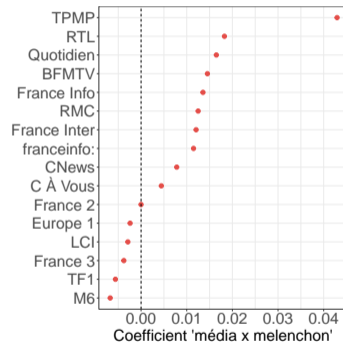
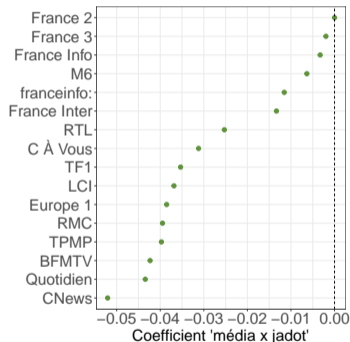
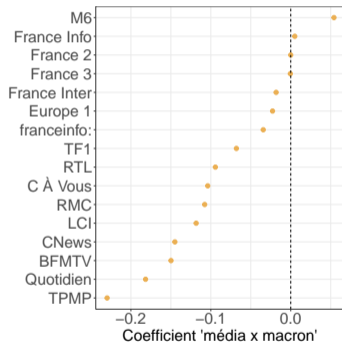
Rég. lin. (6) - automne 2021 - EF $\theta_{w,c}$ semaine \times candidat - 3

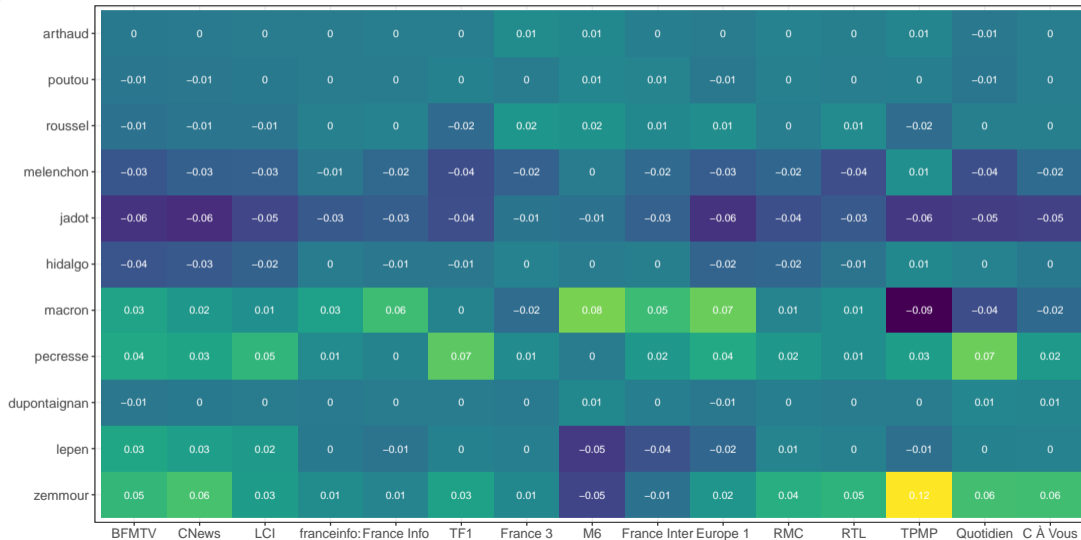
arthaud	0	0	0	0	0	0.01	0	0	0	0	0	0.01	0	0	0	
poutou	0	0	0	0	0	0	0.01	0	0	0	0	0	0	0	0	
rousseau	0.02	0.03	0.02	0.01	0.01	0.01	0.01	0.02	0.02	0.02	0.01	0.02	0.01	0.01	0.02	0.02
melenchon	0.03	0.02	0.01	0.08	0.02	0.02	0.04	0.05	0.03	0.03	0.03	0.02	0.02	0.03	0.05	0.05
rousseau	0.02	0.02	0.06	0.08	0.06	0.01	0.01	0.01	0.01	0.02	0.01	0.01	0.02	0.01	0.01	0.02
jadot	0.05	0.04	0.08	0.09	0.12	0.06	0.05	0.07	0.07	0.07	0.04	0.06	0.07	0.05	0.07	0.09
montebourg	0.05	0.04	0.01	0.02	0.01	0.01	0.02	0.02	0.02	0.03	0.06	0.02	0.01	0.01	0.04	0.02
taubira	0.01	0.01	0.01	0.03	0.01	0.01	0.01	0.01	0.01	0.01	0.01	0.01	0.01	0.01	0.02	0.12
hidalgo	0.03	0.12	0.09	0.02	0.03	0.07	0.07	0.15	0.05	0.08	0.04	0.03	0.03	0.01	0.08	0.07
macron	0.52	0.31	0.37	0.29	0.24	0.34	0.39	0.22	0.34	0.43	0.41	0.33	0.34	0.21	0.28	0.32
bertrand	0.11	0.11	0.1	0.13	0.12	0.11	0.14	0.09	0.09	0.09	0.09	0.14	0.11	0.1	0.05	0.05
peresse	0.07	0.05	0.03	0.08	0.05	0.03	0.03	0.05	0.02	0.05	0.06	0.06	0.03	0.17	0.18	0.12
barnier	0.03	0.03	0.02	0.04	0.04	0.03	0.06	0.04	0.04	0.07	0.06	0.07	0.06	0.05	0.03	0.02
ciotti	0.01	0	-0.01	-0.01	0	0	-0.01	0	-0.01	0	0.02	0.02	0.03	0.11	0.05	0
dupontaignan	0	0	0	0	0	0	0	0	0	0	0.01	0	0	0	0	0
lepen	0.04	0.1	0.04	0.02	0.08	0.07	0.06	0.05	0.09	0.01	0.05	0.03	0.05	0.01	0	0.02
philippot	0.01	0	0	0	0	0	0	0	0	0	0.01	0	0.01	0	0	0
zemmour	0	0.1	0.16	0.13	0.22	0.22	0.11	0.21	0.21	0.1	0.1	0.17	0.2	0.23	0.14	0.09
	1	2	3	4	5	6	7	8	9	10	11	12	13	14	15	16

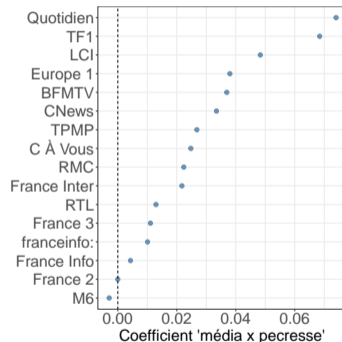
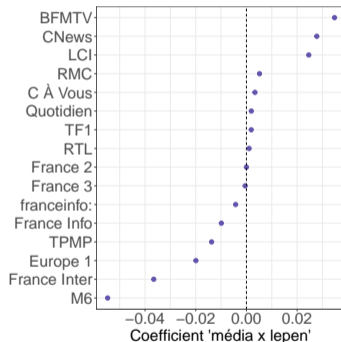
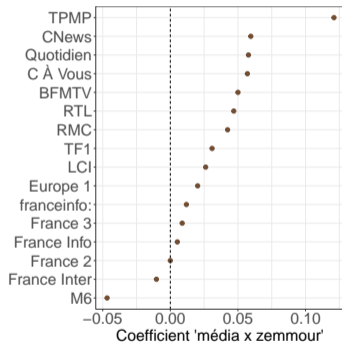
Rég. lin. (6) - automne 2021 - EF $\eta_{m,c}$ média \times candidat (ref. Fr2) - 3

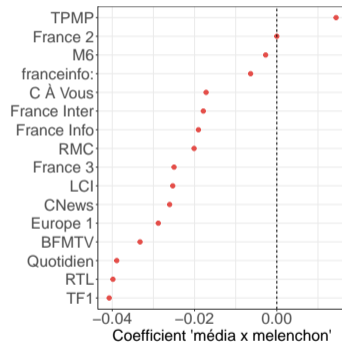
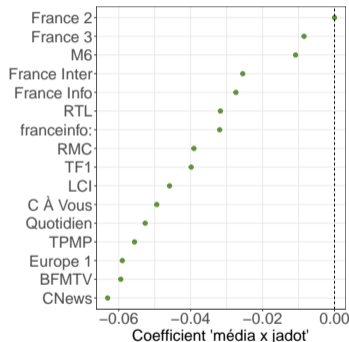
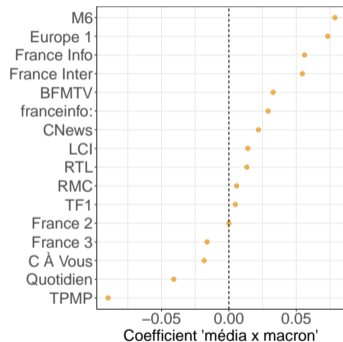
arthaud	0	0	0	0	0	0.01	0.01	0	0	0	0	0	0	0	
poutou	0	0	0	0	0	0	0	0	0	0	0	0.01	0	0	
rousseau	-0.01	-0.01	-0.01	-0.01	-0.01	-0.01	0	-0.01	-0.01	-0.01	-0.01	0	-0.01	-0.01	-0.01
melenchon	0.01	0.01	0	0.01	0.01	-0.01	0	-0.01	0.01	0	0.01	0.02	0.04	0.02	0
rousseau	-0.01	-0.01	-0.01	0	0	0.01	0.01	0	0	0	-0.01	-0.01	-0.01	0	-0.01
jadot	-0.04	-0.05	-0.04	-0.01	0	-0.04	0	-0.01	-0.01	-0.04	-0.04	-0.03	-0.04	-0.04	-0.03
montebourg	-0.01	-0.01	-0.01	-0.01	-0.01	0	-0.01	-0.01	0	-0.01	0	0	-0.01	0.01	-0.01
taubira	-0.01	-0.01	-0.01	-0.01	-0.01	-0.01	0	0.01	-0.01	-0.01	-0.01	-0.01	-0.01	-0.01	0
hidalgo	-0.02	-0.02	-0.02	0.01	0.02	0.01	0.03	0.03	0	-0.01	-0.01	0	-0.02	0	0
macron	-0.15	-0.14	-0.12	-0.03	0.01	-0.07	0	0.05	-0.02	-0.02	-0.11	-0.09	-0.23	-0.18	-0.1
bertrand	-0.04	-0.05	-0.03	-0.04	-0.02	-0.01	-0.05	0.03	-0.02	-0.04	-0.05	-0.04	-0.05	0	0.02
peccresse	0	-0.01	0.01	-0.01	-0.01	-0.01	-0.01	-0.02	0	-0.01	-0.01	-0.01	-0.04	0	-0.02
barnier	-0.02	-0.02	-0.01	-0.01	-0.02	-0.01	-0.02	-0.02	-0.01	-0.01	-0.02	-0.02	-0.04	-0.02	-0.02
ciotti	0.01	0.01	0.02	0.02	0.02	0.03	0	0.02	0.02	0.02	0.02	0.02	0	0.01	0
dupontaignan	0	0	0	0	0	0	0	0	0	0	0	0	0.01	0.01	0
lepen	0.11	0.09	0.1	0.06	0.03	0.03	0.03	0.02	0.03	0.04	0.08	0.05	0.05	0.06	0.08
philippot	0	0	0	0	0	0	0	0	0	0	0	0	0.01	0	0
zemmour	0.17	0.22	0.13	0.03	-0.03	0.06	0.02	-0.09	0	0.09	0.15	0.12	0.34	0.15	0.09
	BFMTV	CNews	LCI	franceinfo:France Info	TF1	France 3	M6	France Inter	Europe 1	RMC	RTL	TPMP	Quotidien	C À Vous	

Rég. lin. (6) - automne 2021 - EF $\eta_{m,c}$ média \times candidat - 3

Rég. lin. (6) - automne 2021 - EF $\eta_{m,c}$ média \times candidat - 3

Rég. lin. (6) - équité 2022 - EF $\eta_{m,c}$ média \times candidat (ref. Fr2) - 3

Rég. lin. (6) - équité 2022 - EF $\eta_{m,c}$ média \times candidat - 3

Rég. lin. (6) - équité 2022 - EF $\eta_{m,c}$ média \times candidat - 3

Conclusion

- approche d'analyse des contenus, complémentaire du temps d'antenne
- fortes disparités entre les chaînes, y compris une fois gommé l'effet de l'actualité propre de chaque candidat·e
- importance de la pré-campagne médiatique avec notamment les primaires
- tassement des écarts entre les médias sur la période d'équité
- polarisation politique relative des médias : quel point de référence ?
- modélisations plus précises disponibles et incluant des données de la presse à venir

Merci

`http://herve.name`